

Übersicht Statistiken

Auf den nächsten Seiten finden Sie folgende Statistiken:

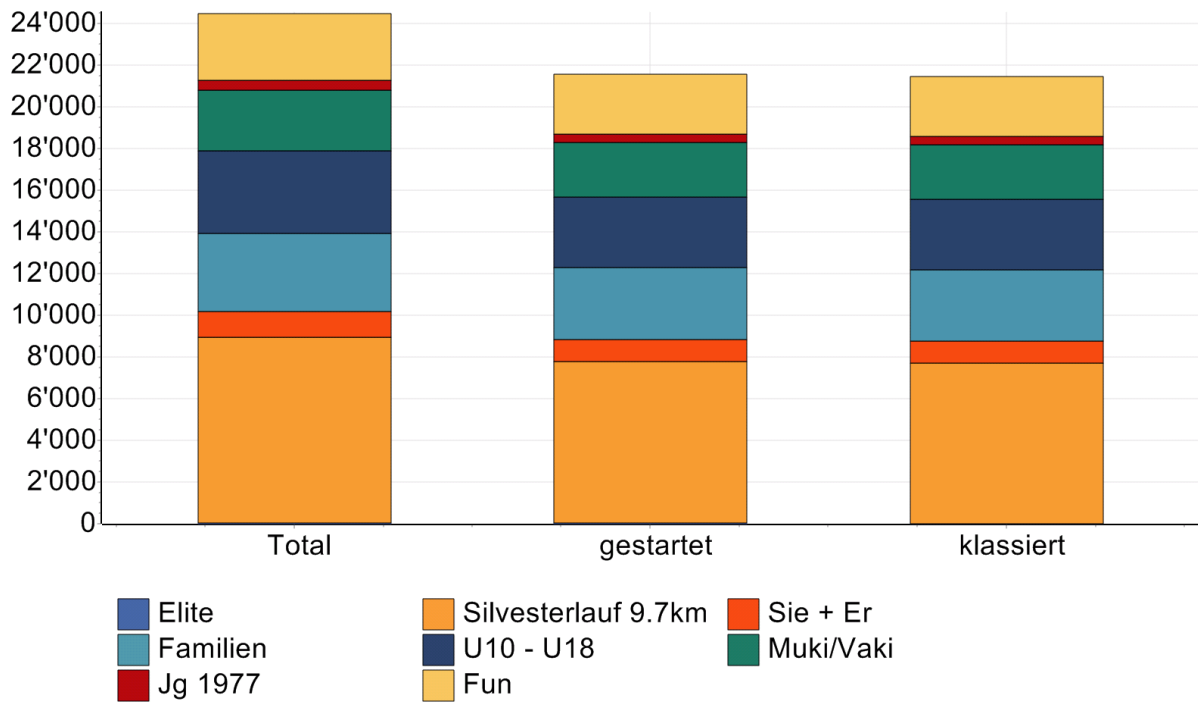
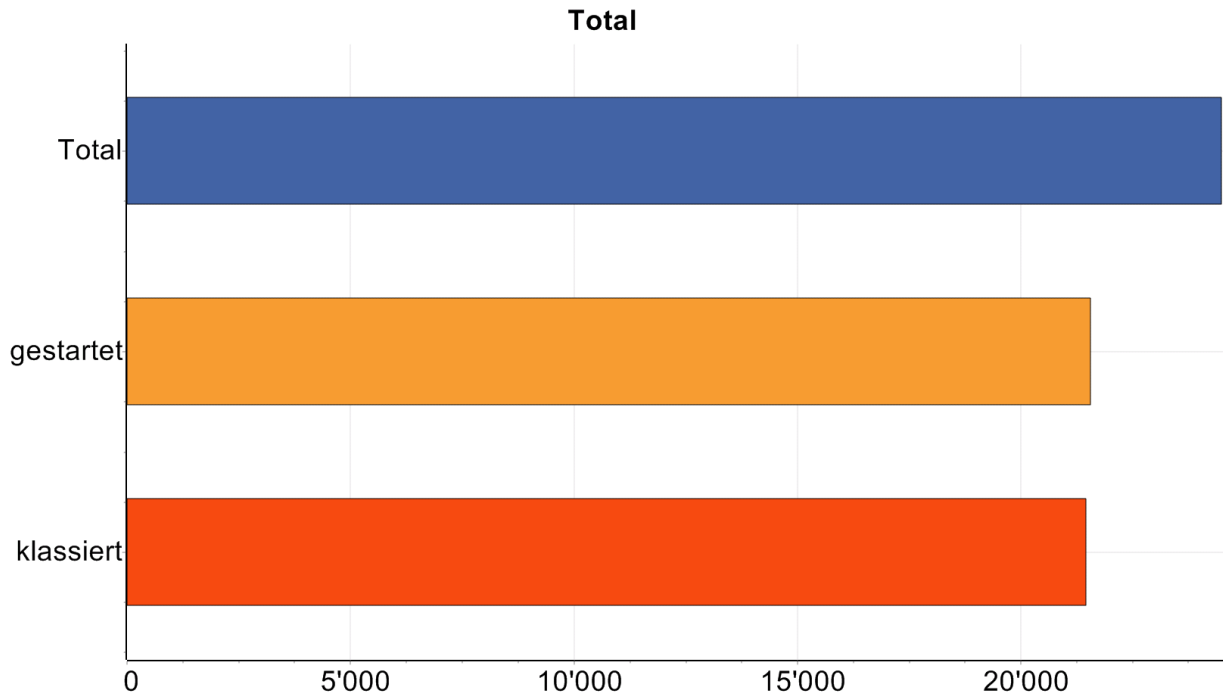
- 1) Statistik Kategorien**
- 2) Statistik Länder**
- 3) Statistik Nationalität**
- 4) Statistik Regionen**
- 5) Statistik Jahrgang**
- 6) Statistik Alter**
- 7) Statistik Geschlecht**

Statistik Kategorien

Kategorie	M/F	von	bis	Total gestartet klassiert		
21: 5.2km Elite Männer	M	1900	2001	24	21	5
22: 5.2km Elite Frauen	F	1900	2001	18	15	5
Elite				42	36	10
131: 9.7km Junioren	M	1997	2003	101	91	91
132: 9.7km M20 Männer	M	1987	1996	915	799	795
133: 9.7km M30 Männer	M	1977	1986	1644	1425	1415
134: 9.7km M40 Männer	M	1967	1976	1494	1298	1287
135: 9.7km M50 Männer	M	1957	1966	986	870	864
136: 9.7km M60 Männer	M	1947	1956	304	270	267
137: 9.7km M70 Männer	M	1900	1946	54	45	45
141: 9.7km Juniorinnen	F	1997	2003	124	105	102
142: 9.7km F20 Frauen	F	1987	1996	948	835	827
143: 9.7km F30 Frauen	F	1977	1986	1064	899	893
144: 9.7km F40 Frauen	F	1967	1976	787	675	671
145: 9.7km F50 Frauen	F	1957	1966	400	350	348
146: 9.7km F60 Frauen	F	1947	1956	86	79	79
147: 9.7km F70 Frauen	F	1900	1946	11	10	9
Silvesterlauf 9.7km				8918	7751	7693
91: 6.3km Sie und Er		1900	2016	1236	1052	1048
Sie + Er				1236	1052	1048
90: 1.5km Familien (Eltern + Kinder 2008+jünger)		1900	2016	3740	3450	3450
Familien				3740	3450	3450
6: 1.5km U10 M Schüler 2007 - 2008	M	2007	2012	764	683	680
7: 1.5km U10 W Schülerinnen 2007 - 2008	F	2007	2012	593	514	514
8: 1.5km U12 M Schüler 2005 - 2006	M	2005	2006	791	658	658
9: 1.5km U12 W Schülerinnen 2005 - 2006	F	2005	2006	662	561	560
10: 1.5km U14 M Schüler 2003 - 2004	M	2003	2004	380	323	323
11: 1.5km U14 W Schülerinnen 2003 - 2004	F	2003	2004	350	286	285
12: 2.7km U16 M Schüler 2001 - 2002	M	2001	2002	193	148	147
13: 2.7km U16 W Schülerinnen 2001 - 2002	F	2001	2002	93	75	75
14: 2.7km U18 M Schüler 1999 - 2000	M	1999	2000	104	90	90
15: 2.7km U18 W Schülerinnen 1999 - 2000	F	1999	2000	42	33	33
U10 - U18				3972	3371	3365
16: 1.5km MuKi / VaKi 2010+jünger		1900	2016	1790	1626	1622
17: 1.5km MuKi / VaKi 2008 / 2009		1900	2016	1120	1016	1016
Muki/Vaki				2910	2642	2638
20: Jubiläumsrunde Jg 1977		1977	1977	460	393	392
Jg 1977				460	393	392
31: 5.0km Run for Fun Läufer	M	1900	2005	1212	1091	1085
32: 5.0km Run for Fun Läuferinnen	F	1900	2005	1989	1770	1768
Fun				3201	2861	2853
Total				24479	21556	21449

Statistik Teams

Kategorie	gemeldet	klassiert
98: Postteams	20	20
99: Schulklassen + Vereine 2004 + jünger	169	108
100: Gruppen (Gruppenschalter)	29	0
101: Gruppen (ohne Gruppenschalter)	6	0
Total	224	128

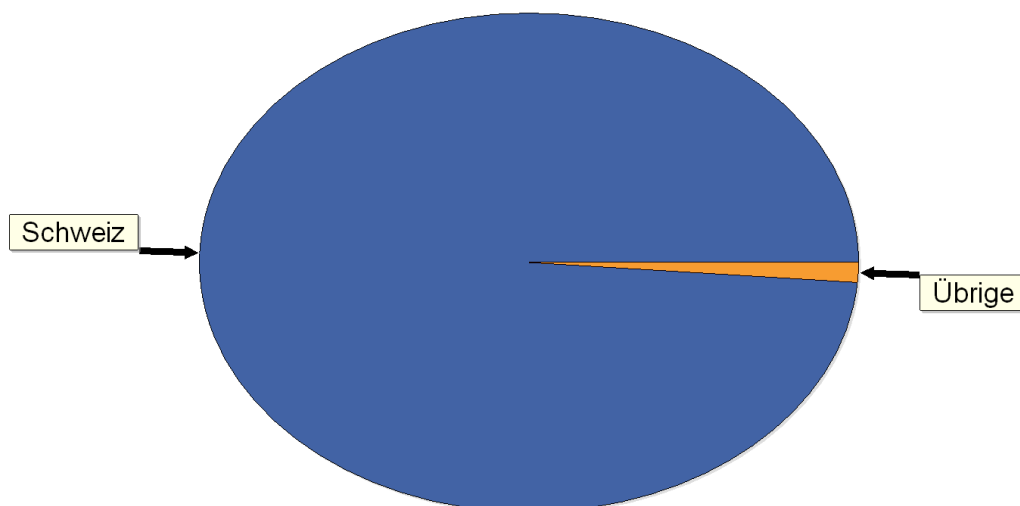


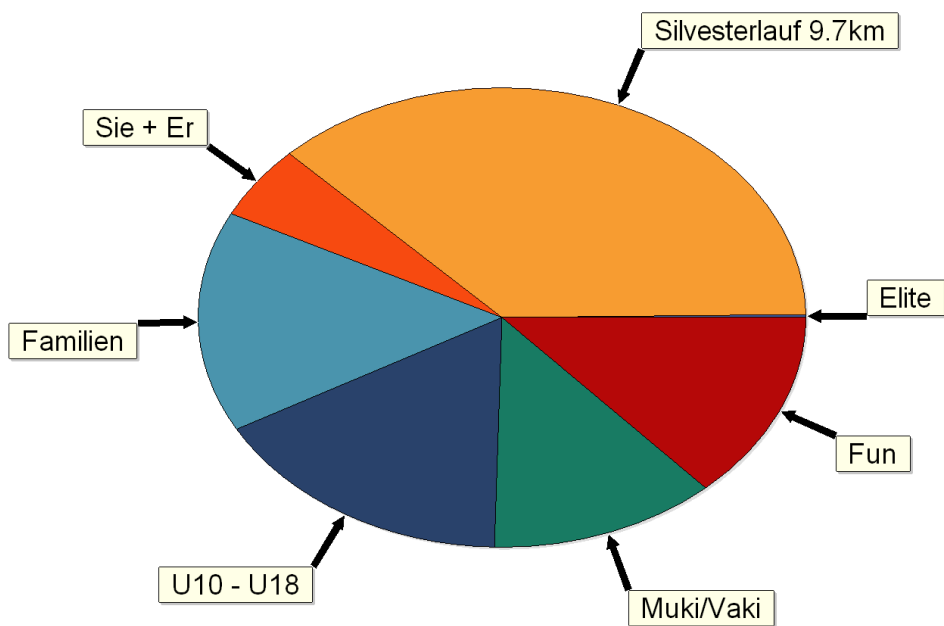
Statistik Länder

Auswahl: Startnr > 0

- #1 = Elite
- #2 = Silvesterlauf 9.7km
- #3 = Sie + Er
- #4 = Familien
- #5 = U10 - U18
- #6 = Muki/Vaki
- #7 = Jg 1977
- #8 = Fun

Land		Total		#1	#2	#3	#4	#5	#6	#7	#8
CH	Schweiz	23753	98,7%	39	8737	1240	3710	3964	2896	--	3167
D	Deutschland	139	0,6%	2	91	4	15	7	6	--	14
FL	Liechtenstein	45	0,2%	--	33	--	--	1	2	--	9
GB	Grossbritannien	17	0,1%	--	14	--	--	--	--	--	3
I	Italien	17	0,1%	--	13	--	--	--	4	--	--
F	Frankreich	14	0,1%	--	7	--	5	1	--	--	1
NL	Niederlande	11	0,0%	--	4	--	5	--	--	--	2
USA	Vereinigte Staaten von Amerika	11	0,0%	--	9	--	--	--	--	--	2
CZ	Tschechische Republik	7	0,0%	4	3	--	--	--	--	--	--
E	Spanien	7	0,0%	--	5	--	--	--	--	--	2
A	Österreich	6	0,0%	--	4	2	--	--	--	--	--
P	Portugal	5	0,0%	--	--	--	5	--	--	--	--
AUS	Australien	3	0,0%	--	3	--	--	--	--	--	--
BR	Brasilien	3	0,0%	--	2	--	--	1	--	--	--
KEN	Kenia	3	0,0%	3	--	--	--	--	--	--	--
S	Schweden	3	0,0%	--	2	--	--	--	--	--	1
URU	Uruguay	3	0,0%	--	1	--	--	--	2	--	--
IRL	Irland	2	0,0%	--	2	--	--	--	--	--	--
L	Luxemburg	2	0,0%	--	2	--	--	--	--	--	--
CAN	Kanada	1	0,0%	--	1	--	--	--	--	--	--
CRO	Kroatien	1	0,0%	--	1	--	--	--	--	--	--
DK	Dänemark	1	0,0%	--	1	--	--	--	--	--	--
ISR	Israel	1	0,0%	--	1	--	--	--	--	--	--
PAN	Panama	1	0,0%	--	1	--	--	--	--	--	--
PL	Polen	1	0,0%	--	1	--	--	--	--	--	--
RUS	Russische Föderation	1	0,0%	--	1	--	--	--	--	--	--
AU	???	1	0,0%	--	--	--	--	1	--	--	--
Total		24059	100,0%	48	8939	1246	3740	3975	2910	--	3201





Statistik Nationalität

Auswahl: Startnr > 0

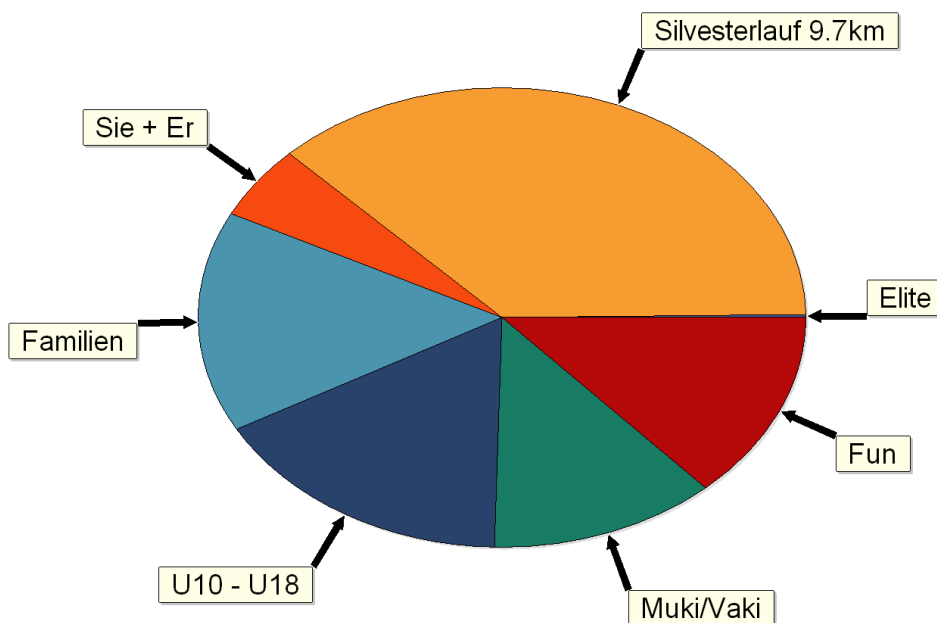
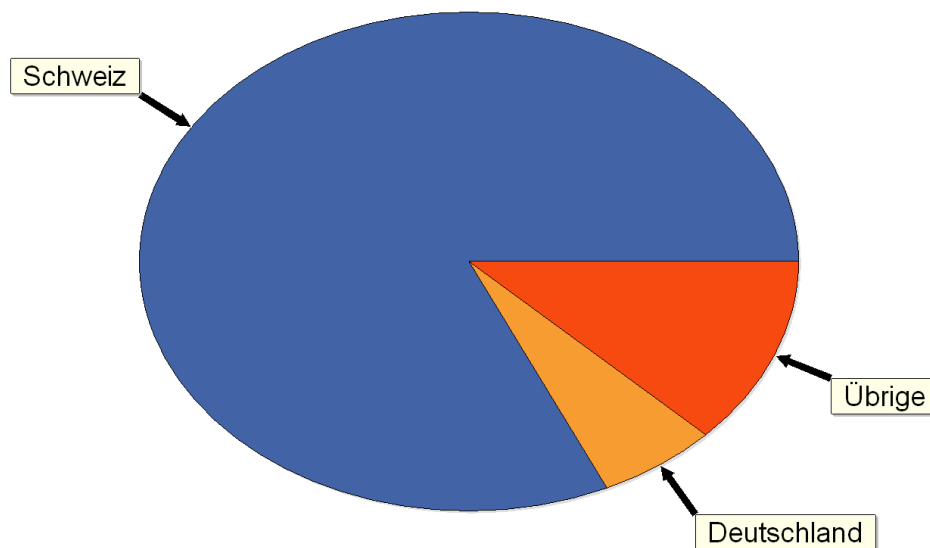
- #1 = Elite
 #2 = Silvesterlauf 9.7km
 #3 = Sie + Er
 #4 = Familien
 #5 = U10 - U18
 #6 = Muki/Vaki
 #7 = Jg 1977
 #8 = Fun

Nationalität	Total		#1	#2	#3	#4	#5	#6	#7	#8
SUI Schweiz	19697	81,9%	32	7090	1134	2865	3349	2464	--	2763
GER Deutschland	1421	5,9%	2	633	40	295	163	160	--	128
ITA Italien	449	1,9%	--	208	12	105	28	48	--	48
FRA Frankreich	358	1,5%	--	102	12	65	137	28	--	14
GBR Grossbritannien	306	1,3%	1	144	2	55	36	42	--	26
ESP Spanien	201	0,8%	--	110	6	25	24	12	--	24
AUT Österreich	176	0,7%	--	78	10	35	12	22	--	19
USA Vereinigte Staaten von Amerika	166	0,7%	--	62	6	55	18	6	--	19
NED Niederlande	135	0,6%	--	43	2	40	15	14	--	21
POR Portugal	67	0,3%	--	31	--	5	22	2	--	7
IRL Irland	66	0,3%	--	36	--	10	2	12	--	6
GRC Griechenland	61	0,3%	--	23	--	20	3	6	--	9
SWE Schweden	55	0,2%	--	18	--	10	14	8	--	5
POL Polen	53	0,2%	--	23	--	15	4	6	--	5
RUS Russische Föderation	51	0,2%	1	14	--	15	5	6	--	10
CAN Kanada	50	0,2%	--	8	2	10	8	16	--	6
HUN Ungarn	50	0,2%	1	20	2	15	4	--	--	8
LIE Liechtenstein	46	0,2%	--	30	--	--	1	8	--	7
AUS Australien	34	0,1%	--	12	--	10	2	2	--	8
CZE Tschechische Republik	33	0,1%	3	8	2	10	3	6	--	1
TUR Türkei	27	0,1%	--	5	2	--	13	2	--	5
CRO Kroatien	26	0,1%	--	15	--	5	2	--	--	4
SVK Slowakei	25	0,1%	--	8	2	10	1	--	--	4
BRA Brasilien	24	0,1%	--	17	--	--	5	--	--	2
JPN Japan	21	0,1%	--	5	--	5	2	6	--	3
RSA Südafrika	21	0,1%	--	7	--	10	1	2	--	1
MEX Mexiko	20	0,1%	--	15	--	--	1	2	--	2
IND Indien	19	0,1%	--	9	--	5	4	--	--	1
BEL Belgien	19	0,1%	--	14	--	--	3	--	--	2
CHN China	18	0,1%	--	15	--	--	2	--	--	1
DEN Dänemark	17	0,1%	--	14	--	--	3	--	--	--
ERI Eritrea	15	0,1%	1	7	--	--	6	--	--	1
FIN Finnland	13	0,1%	--	11	--	--	1	--	--	1
LUX Luxemburg	13	0,1%	--	7	2	--	1	--	--	3
NOR Norwegen	13	0,1%	--	4	--	5	2	2	--	--
NZL Neuseeland	13	0,1%	--	3	--	--	2	4	--	4
ROM Rumänien	13	0,1%	--	10	--	--	1	--	--	2
LTU Litauen	11	0,0%	--	9	2	--	--	--	--	--
PHI Philippinen	11	0,0%	--	1	--	5	3	2	--	--
COL Kolumbien	9	0,0%	--	6	2	--	--	--	--	1
KEN Kenia	9	0,0%	4	--	--	--	1	--	--	4
SRB Serbien	9	0,0%	--	5	--	--	4	--	--	--
SRI Sri Lanka	9	0,0%	--	--	--	--	7	--	--	2
PAK Pakistan	8	0,0%	--	1	--	5	--	2	--	--
ARG Argentinien	8	0,0%	--	3	--	--	1	2	--	2
RSK Kosovo	8	0,0%	--	1	--	--	7	--	--	--
SLO Slowenien	8	0,0%	--	3	--	5	--	--	--	--
UKR Ukraine	8	0,0%	--	6	--	--	1	--	--	1
MKD Mazedonien	7	0,0%	--	--	--	--	6	--	--	1
SOM Somalia	7	0,0%	--	2	--	--	4	--	--	1
ALB Albanien	6	0,0%	--	1	--	--	4	--	--	1
BUL Bulgarien	6	0,0%	--	--	--	5	1	--	--	--
ECU Ecuador	5	0,0%	--	--	--	5	--	--	--	--
AFG Afghanistan	5	0,0%	--	2	--	--	3	--	--	--
HKG Hongkong	5	0,0%	--	--	--	5	--	--	--	--

40. Silvesterlauf Zürich 2016

Datum: 11.12.16
Zeit: 20:31:25
Seite: 7

ISR	Israel	5	0,0%	--	2	--	--	3	--	--	--
LAT	Lettland	5	0,0%	--	--	--	--	1	--	--	4
ATA	Antarktis	5	0,0%	--	--	--	5	--	--	--	--
S	???	5	0,0%	--	--	--	5	--	--	--	--
DOM	Dominikanische Republik	4	0,0%	--	--	2	--	2	--	--	--
GHA	Ghana	4	0,0%	--	1	--	--	1	2	--	--
CYP	Zypern	4	0,0%	--	2	--	--	1	--	--	1
BIH	Bosnien und Herzegowina	4	0,0%	--	--	2	--	--	2	--	--
PER	Peru	4	0,0%	--	1	--	--	--	2	--	1
BOL	Bolivien	4	0,0%	--	3	--	--	--	--	--	1
SIN	Singapur	4	0,0%	--	1	2	--	--	--	--	1
SYR	Syrien	4	0,0%	--	--	--	--	4	--	--	--
ANG	Angola	4	0,0%	--	1	--	--	3	--	--	--
IRQ	Irak	3	0,0%	--	--	--	--	3	--	--	--
ISL	Island	3	0,0%	--	1	--	--	--	2	--	--
KOS	???	3	0,0%	--	--	--	--	3	--	--	--
MAR	Marokko	3	0,0%	1	--	--	--	1	--	--	1
P	???	3	0,0%	--	--	--	--	--	--	--	3
EST	Estland	3	0,0%	--	1	--	--	--	2	--	--
THA	Thailand	3	0,0%	--	3	--	--	--	--	--	--
URU	Uruguay	3	0,0%	--	1	--	--	--	2	--	--
VEN	Venezuela	3	0,0%	--	3	--	--	--	--	--	--
CUB	Kuba	2	0,0%	--	2	--	--	--	--	--	--
IRI	Iran, Islamische Republik	2	0,0%	--	1	--	--	1	--	--	--
CZ	???	2	0,0%	1	1	--	--	--	--	--	--
LIB	Libanon	2	0,0%	--	--	--	--	2	--	--	--
NEP	Nepal	2	0,0%	--	--	--	--	--	2	--	--
CHI	Chile	2	0,0%	--	--	--	--	1	--	--	1
PAN	Panama	2	0,0%	--	2	--	--	--	--	--	--
CIV	Elfenbeinküste	2	0,0%	--	--	--	--	--	2	--	--
SEN	Senegal	2	0,0%	--	--	--	--	1	--	--	1
SS	Südsudan	2	0,0%	--	2	--	--	--	--	--	--
04	???	2	0,0%	--	--	--	--	--	2	--	--
VIE	Vietnam	2	0,0%	--	2	--	--	--	--	--	--
INA	Indonesien	1	0,0%	--	1	--	--	--	--	--	--
ARM	Armenien	1	0,0%	--	--	--	--	--	--	--	1
KSA	Saudi-Arabien	1	0,0%	--	--	--	--	--	--	--	1
LAO	Laos	1	0,0%	--	1	--	--	--	--	--	--
LES	Lesotho	1	0,0%	--	1	--	--	--	--	--	--
MAS	Malaysia	1	0,0%	--	1	--	--	--	--	--	--
EGY	Ägypten	1	0,0%	--	1	--	--	--	--	--	--
MNE	Montenegro	1	0,0%	--	--	--	--	--	--	--	1
NGR	Nigeria	1	0,0%	--	--	--	--	1	--	--	--
CRC	Costa Rica	1	0,0%	--	1	--	--	--	--	--	--
PAR	Paraguay	1	0,0%	--	--	--	--	--	--	--	1
ALG	Algerien	1	0,0%	--	1	--	--	--	--	--	--
SLK	???	1	0,0%	--	--	--	--	1	--	--	--
CMR	Kamerun	1	0,0%	--	--	--	--	1	--	--	--
CGO	Kongo	1	0,0%	--	--	--	--	1	--	--	--
GUA	Guatemala	1	0,0%	--	1	--	--	--	--	--	--
ETH	Äthiopien	1	0,0%	1	--	--	--	--	--	--	--
GAM	Gambia	1	0,0%	--	--	--	--	1	--	--	--
TUN	Tunesien	1	0,0%	--	--	--	--	1	--	--	--
US	???	1	0,0%	--	1	--	--	--	--	--	--
VAT	Heiliger Stuhl (Vatikanstadt)	1	0,0%	--	1	--	--	--	--	--	--
Total		24059	100,0%	48	8939	1246	3740	3975	2910	--	3201

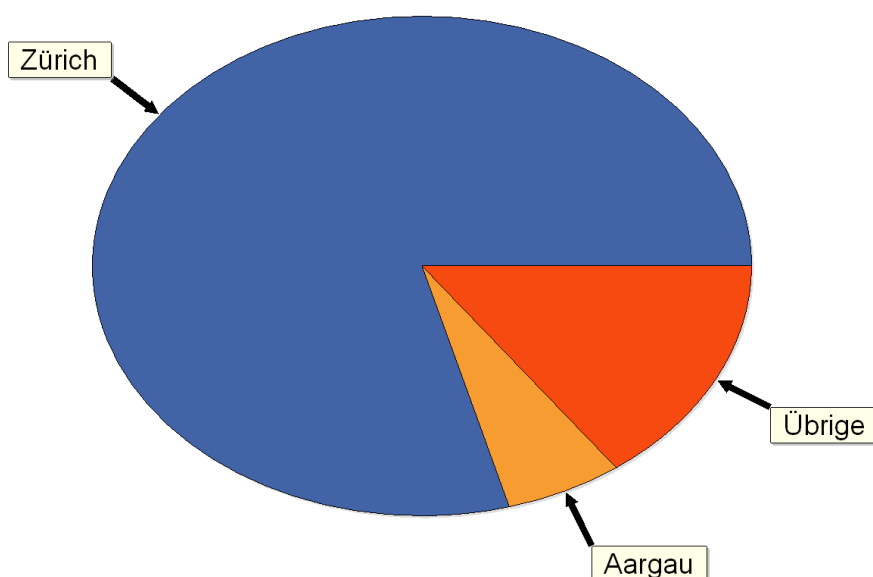


Statistik Kantone Schweiz

Auswahl: Startnr > 0

- #1 = Elite
- #2 = Silvesterlauf 9.7km
- #3 = Sie + Er
- #4 = Familien
- #5 = U10 - U18
- #6 = Muki/Vaki
- #7 = Jg 1977
- #8 = Fun

Kanton	Total	#1	#2	#3	#4	#5	#6	#7	#8
ZH Zürich	18763 79,3%	9 6155	800 3240	3573	2504	--	2482		
AG Aargau	1361 5,8%	1 644	98 195	86 148	--	189			
SG St. Gallen	584 2,5%	5 324	54 20	52 44	--	85			
BE Bern	442 1,9%	10 323	30 --	14 18	--	47			
ZG Zug	425 1,8%	-- 168	30 95	49 38	--	45			
SZ Schwyz	395 1,7%	-- 175	32 45	48 24	--	71			
LU Luzern	326 1,4%	-- 173	44 35	19 24	--	31			
GR Graubünden	263 1,1%	2 137	8 --	46 10	--	60			
TG Thurgau	171 0,7%	-- 97	8 15	14 4	--	33			
SO Solothurn	147 0,6%	1 100	10 5	5 10	--	16			
SH Schaffhausen	96 0,4%	1 40	20 10	4 12	--	9			
TI Tessin	96 0,4%	-- 67	4 15	-- 6	--	4			
FR Fribourg	92 0,4%	1 37	40 --	2 2	--	10			
BL Basel-Landschaft	87 0,4%	2 52	8 --	7 8	--	10			
GL Glarus	84 0,4%	-- 37	14 5	1 14	--	13			
BS Basel-Stadt	63 0,3%	2 38	8 --	1 4	--	10			
VD Waadt	61 0,3%	-- 32	4 15	2 --	--	8			
OW Obwalden	44 0,2%	-- 19	4 --	12 4	--	5			
AR Appenzell AR	36 0,2%	-- 12	2 10	3 4	--	5			
VS Wallis	32 0,1%	2 20	4 --	1 4	--	1			
NW Nidwalden	26 0,1%	-- 15	8 --	1 --	--	2			
GE Genf	24 0,1%	2 16	4 --	-- --	--	2			
UR Uri	23 0,1%	-- 16	-- --	-- --	--	7			
AI Appenzell IR	14 0,1%	-- 7	-- 5	1 --	--	1			
NE Neuenburg	11 0,0%	-- 8	2 --	-- --	--	1			
JU Jura	2 0,0%	-- 2	-- --	-- --	--	--			
Total	23668 100,0%	38 8714	1236 3710	3941 2882	-- 3147				



Statistik Jahrgang

Auswahl: Startnr > 0

Jg	Total	Mann	Frau	Jg	Total	Mann	Frau	Jg	Total	Mann	Frau					
1934	1	0.0%	--	1	1974	494	2.6%	276	218	2014	5	0.0%	5	--		
1935	1	0.0%	1	--	1975	470	2.4%	272	198	Total			18990	100.0%	10574	8416
1936	3	0.0%	2	1	1976	448	2.3%	251	197							
1937	--	0.0%	--	--	1977	460	2.4%	268	192							
1938	4	0.0%	3	1	1978	463	2.4%	261	202							
1939	3	0.0%	3	--	1979	410	2.1%	216	194							
1940	6	0.0%	3	3	1980	436	2.2%	265	171							
1941	6	0.0%	5	1	1981	419	2.2%	221	198							
1942	7	0.0%	7	--	1982	443	2.3%	242	201							
1943	11	0.0%	10	1	1983	387	2.0%	216	171							
1944	12	0.0%	7	5	1984	397	2.0%	209	188							
1945	16	0.0%	13	3	1985	423	2.2%	207	216							
1946	35	0.1%	29	6	1986	440	2.3%	213	227							
1947	22	0.1%	19	3	1987	421	2.2%	202	219							
1948	32	0.1%	27	5	1988	417	2.1%	191	226							
1949	34	0.1%	24	10	1989	376	1.9%	162	214							
1950	45	0.2%	29	16	1990	368	1.9%	179	189							
1951	43	0.2%	29	14	1991	324	1.7%	134	190							
1952	54	0.2%	38	16	1992	252	1.3%	115	137							
1953	59	0.3%	44	15	1993	244	1.2%	91	153							
1954	70	0.3%	57	13	1994	196	1.0%	68	128							
1955	95	0.5%	71	24	1995	179	0.9%	75	104							
1956	92	0.4%	63	29	1996	186	0.9%	57	129							
1957	115	0.6%	75	40	1997	180	0.9%	67	113							
1958	131	0.6%	87	44	1998	190	1.0%	82	108							
1959	151	0.7%	109	42	1999	153	0.8%	79	74							
1960	154	0.8%	94	60	2000	141	0.7%	76	65							
1961	174	0.9%	122	52	2001	184	0.9%	117	67							
1962	215	1.1%	141	74	2002	202	1.0%	119	83							
1963	248	1.3%	166	82	2003	257	1.3%	125	132							
1964	291	1.5%	191	100	2004	559	2.9%	293	266							
1965	231	1.2%	161	70	2005	733	3.8%	399	334							
1966	280	1.4%	183	97	2006	724	3.8%	396	328							
1967	317	1.6%	200	117	2007	755	3.9%	438	317							
1968	349	1.8%	230	119	2008	498	2.6%	258	240							
1969	388	2.0%	244	144	2009	209	1.1%	115	94							
1970	382	2.0%	253	129	2010	139	0.7%	83	56							
1971	374	1.9%	210	164	2011	62	0.3%	36	26							
1972	397	2.0%	246	151	2012	30	0.1%	19	11							
1973	452	2.3%	269	183	2013	10	0.0%	7	3							

die ältesten Männer

	Kat	Startnr
13.10.1935 Anneler James, Urdorf	Fun-M	8057
29.01.1936 Oehninger Ernst, Watt	10-M70	15286
25.03.1936 Veronesi Geri, Bonstetten	10-M70	18386
30.09.1938 Schweizer Stefan, Altendorf	Fun-M	17133
20.10.1938 Widmer Walter, Zürich	10-M70	18966
13.11.1938 Leserf Gottlieb, Uster	10-M70	13848
04.02.1939 Kuprecht Dieter, Erlenbach ZH	Fun-M	13566
08.03.1939 Bucher Eric, La Conversion	10-M70	9205
15.05.1939 Gass Giacomo, Zürich	Fun-M	11090
02.06.1940 Engelke Bodo, D-Ahrensböck	10-M70	10359
09.06.1940 Weidmann Hermann, Bonstetten	Fun-M	18797
01.12.1940 Zeiter Daniel, Uitikon Waldegg	10-M70	19294
17.06.1941 Haldimann Anton, Mönchaltorf	Fun-M	11790
05.07.1941 Groves Terence, Nussbaumen AG	MuKi 02	5958
15.08.1941 Zurbuchen Joachim, Freienbach	10-M70	19434
05.09.1941 Jung Max, Zürich	10-M70	12843
04.12.1941 Iseli Godi, Uster	10-M70	12603
22.03.1942 Jentzen Reinhold, Basel	10-M70	12749
20.04.1942 Guglielmino Sebastiano, Baden	10-M70	11623
03.05.1942 Moser Fritz, Volketswil	10-M70	14826

die ältesten Frauen

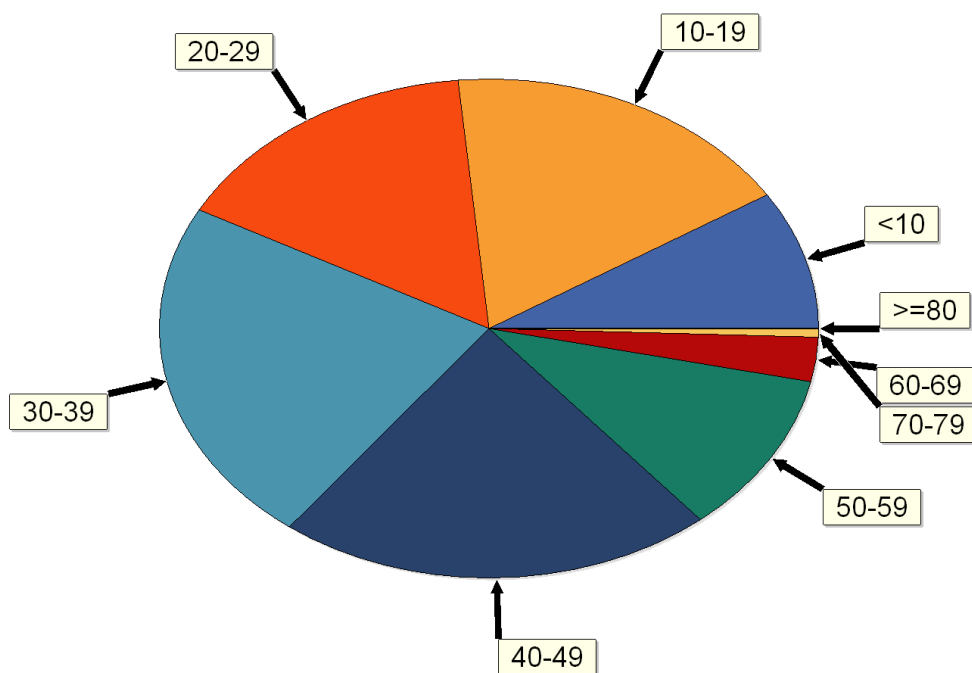
	Kat	Startnr
05.12.1934 Fivaz Bruni, Lausanne	10-F70	10694
09.01.1936 Kälin-Bisig Josy, Einsiedeln	Fun-F	12911
13.06.1938 Guntli Gina, Mels	10-F70	11651
18.05.1940 Stegemann Margrit, Zürich	Fun-F	17557
16.06.1940 Bucher Silvia, Palagnedra	Fun-F	9215
20.06.1940 Ritter Cécile, Affoltern am Albis	Fun-F	16041
20.12.1941 Hofer Edith, Riniken	Fun-F	12212
08.09.1943 Lagerström Margrit, Zürich	Fun-F	13637
14.01.1944 Zehnder Augusta, Zürich	Fun-F	19275
02.03.1944 Long Lisbeth, Fehraltorf	10-F70	13978
31.03.1944 Zürcher Irene, Widen	10-F70	19443
18.10.1944 Meyer-Ammann Elisabeth, Aarau	10-F70	14668
07.11.1944 Bächtold Elisabeth, Volketswil	Fun-F	8213
28.05.1945 Lüscher Therese, Pfäffikon ZH	Fun-F	14080
28.05.1945 Rahuet Josefina, Effretikon	10-F70	15810
01.07.1945 Viaccoz Karin, Ecoteaux	10-F70	18404
18.02.1946 Nabholz Anni, Zürich	10-F70	15015
17.06.1946 Turnheer Verena, Winterthur	Fun-F	18232
23.07.1946 Nievergelt Jannie, Otelfingen	MuKi 02	6394
13.09.1946 Walt Renata, Uster	10-F70	18651

Statistik Alter

Auswahl: Startnr > 0

Jahre	Total	Mann	Frau	Jahre	Total	Mann	Frau	Jahre	Total	Mann	Frau			
2	5	0.0%	5	--	42	494	2.6%	276	218	82	1	0.0%	--	1
3	10	0.0%	7	3	43	452	2.3%	269	183					
4	30	0.1%	19	11	44	397	2.0%	246	151					
5	62	0.3%	36	26	45	374	1.9%	210	164					
6	139	0.7%	83	56	46	382	2.0%	253	129					
7	209	1.1%	115	94	47	388	2.0%	244	144					
8	498	2.6%	258	240	48	349	1.8%	230	119					
9	755	3.9%	438	317	49	317	1.6%	200	117					
10	724	3.8%	396	328	50	280	1.4%	183	97					
11	733	3.8%	399	334	51	231	1.2%	161	70					
12	559	2.9%	293	266	52	291	1.5%	191	100					
13	257	1.3%	125	132	53	248	1.3%	166	82					
14	202	1.0%	119	83	54	215	1.1%	141	74					
15	184	0.9%	117	67	55	174	0.9%	122	52					
16	141	0.7%	76	65	56	154	0.8%	94	60					
17	153	0.8%	79	74	57	151	0.7%	109	42					
18	190	1.0%	82	108	58	131	0.6%	87	44					
19	180	0.9%	67	113	59	115	0.6%	75	40					
20	186	0.9%	57	129	60	92	0.4%	63	29					
21	179	0.9%	75	104	61	95	0.5%	71	24					
22	196	1.0%	68	128	62	70	0.3%	57	13					
23	244	1.2%	91	153	63	59	0.3%	44	15					
24	252	1.3%	115	137	64	54	0.2%	38	16					
25	324	1.7%	134	190	65	43	0.2%	29	14					
26	368	1.9%	179	189	66	45	0.2%	29	16					
27	376	1.9%	162	214	67	34	0.1%	24	10					
28	417	2.1%	191	226	68	32	0.1%	27	5					
29	421	2.2%	202	219	69	22	0.1%	19	3					
30	440	2.3%	213	227	70	35	0.1%	29	6					
31	423	2.2%	207	216	71	16	0.0%	13	3					
32	397	2.0%	209	188	72	12	0.0%	7	5					
33	387	2.0%	216	171	73	11	0.0%	10	1					
34	443	2.3%	242	201	74	7	0.0%	7	--					
35	419	2.2%	221	198	75	6	0.0%	5	1					
36	436	2.2%	265	171	76	6	0.0%	3	3					
37	410	2.1%	216	194	77	3	0.0%	3	--					
38	463	2.4%	261	202	78	4	0.0%	3	1					
39	460	2.4%	268	192	79	--	0.0%	--	--					
40	448	2.3%	251	197	80	3	0.0%	2	1					
41	470	2.4%	272	198	81	1	0.0%	1	--					

Jahre	Total	Mann	Frau	
<10	1708	8.9%	961	747
10-19	3323	17.4%	1753	1570
20-29	2963	15.6%	1274	1689
30-39	4278	22.5%	2318	1960
40-49	4071	21.4%	2451	1620
50-59	1990	10.4%	1329	661
60-69	546	2.8%	401	145
70-79	100	0.5%	80	20
>=80	5	0.0%	3	2
Total	18990	100.0%	10574	8416



Statistik Geschlecht

Auswahl: Startnr > 0

Art	Total	
Männer	10574	55.7%
Frauen	8416	44.3%
Total	18990	100.0%

